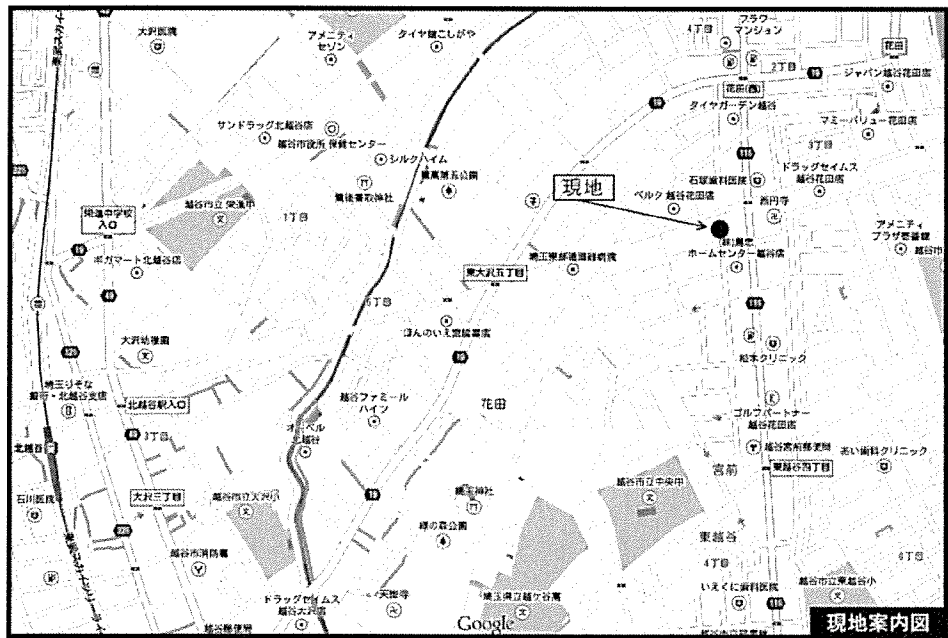
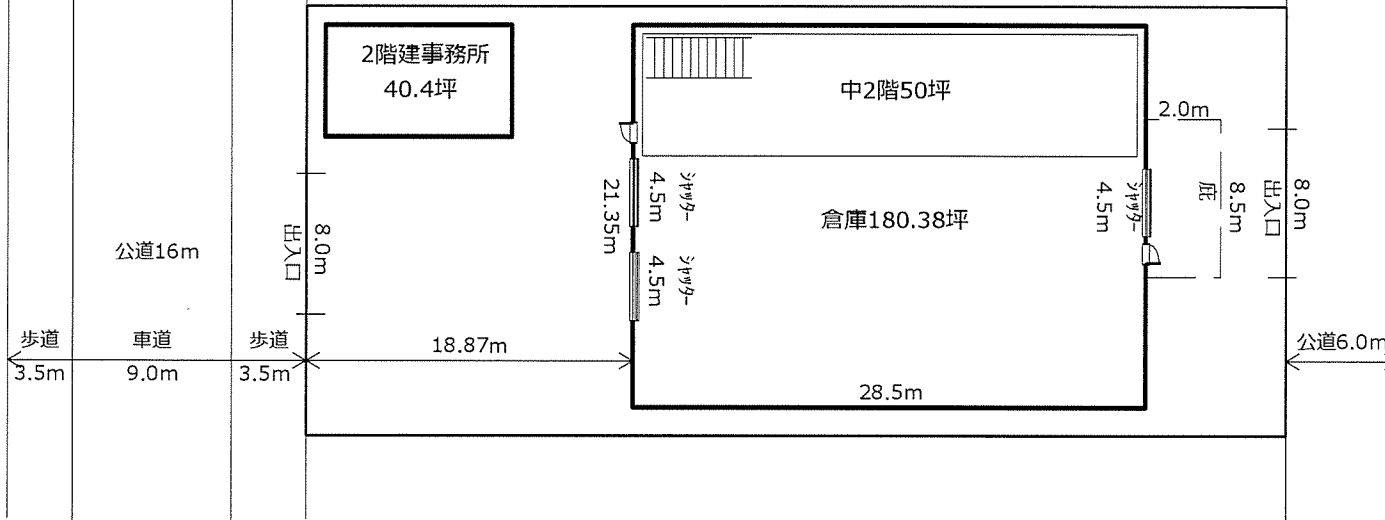
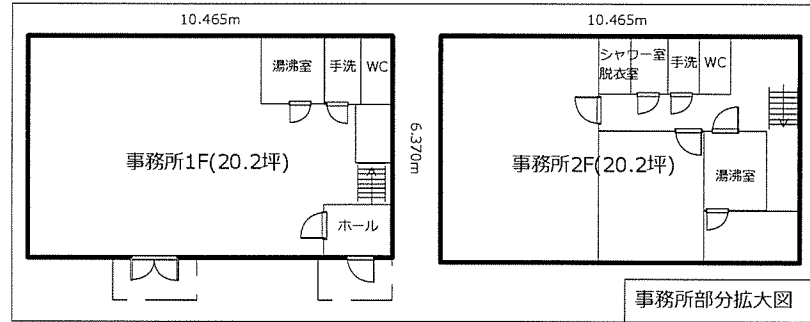


貸倉庫


- ◎ 2階建事務所あり
- ◎ 敷地内駐車無料
- ◎ 大型車出入り可能



物件種目	貸倉庫
最寄駅	北越谷
賃貸条件	賃料 879,120 円 (税込) 礼金1ヵ月・敷金3ヵ月

物件所在地	越谷市花田1丁目 21番地11号		
交通	東武伊勢崎線 北越谷 1530m		
	北越谷駅よりバス 花田1丁目南停徒歩2分		
建物	建物名	越谷市花田1丁目倉庫	
	構造・規模	倉庫：鉄骨造平屋建	
	使用部分面積	220.78坪 倉庫184.38坪 (別途中2階50坪) 事務所40.4坪	
築年月	平成3年1月	契約期間	3年
土地面積	393.30坪	用途地域	第2種住居地域
現況	使用中	入居日	平成27年5月1日
接道状況	北側公道16m 南側公道6m		
本体設備	公営水道、電灯、動力、トイレ		
備考	<ul style="list-style-type: none"> 坪3,700円×(180.38坪+40.4坪) +消費税≒879,120円 中途解約時に敷金の償却あり 別途中2階50坪あり 		

※図面と現況が相違する場合、現況優先とさせていただきます。

埼玉県知事免許 (4) 第18071号

瀧田倉庫産業株式会社

〒343-0813 埼玉県越谷市越ヶ谷2-9-15
 TEL 048-964-0828
 FAX 048-966-0200

■取引態様 貸主
 ■情報公開日 平成26年11月4日

手数料負担の割合	貸主	%	借主	100	%
手数料配分の割合	貸主	%	借主	100	%
物件番号					

物件所在
 埼玉
 伊勢崎線
 武里