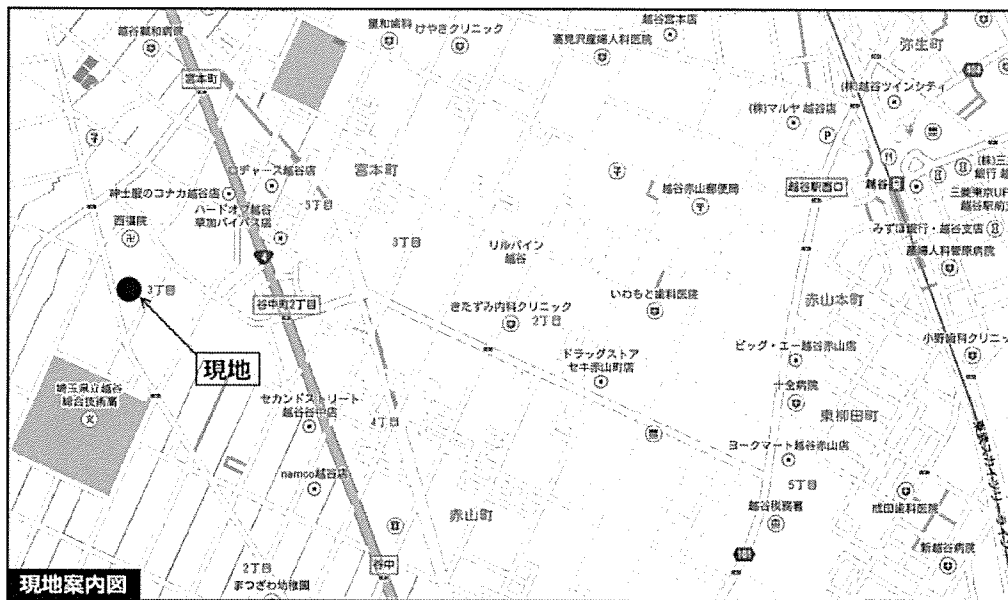
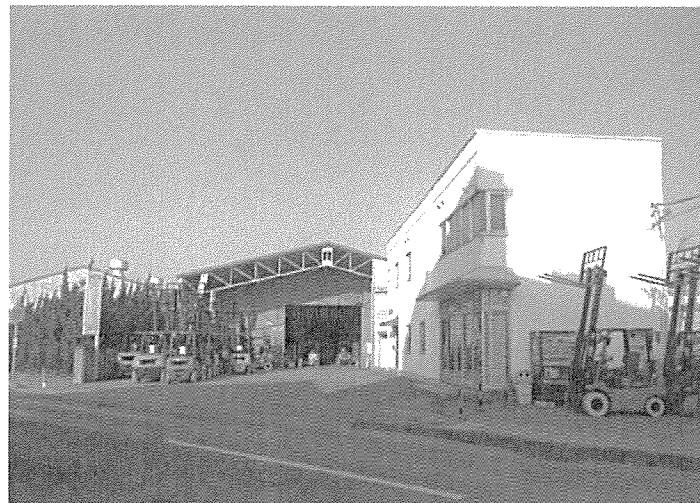
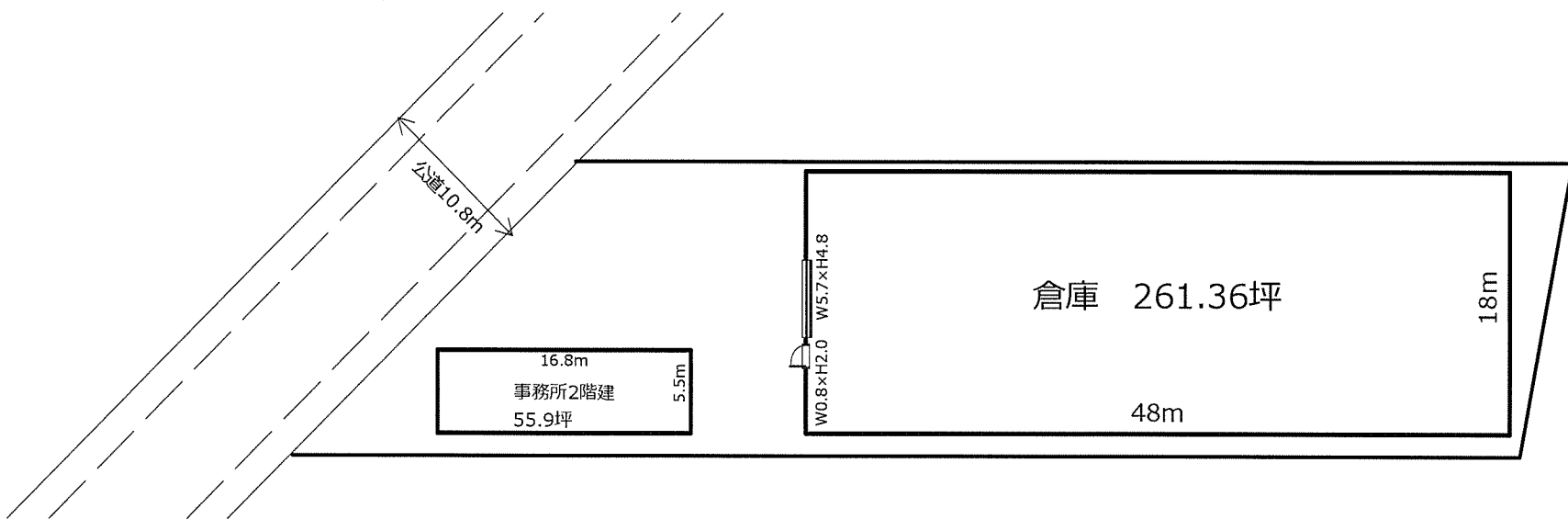


貸倉庫

4号バイパス至近
40ftコンテナ車入庫可能



☆別棟事務所あり！



物件種目	貸倉庫
最寄駅	越谷
賃貸条件	賃料 1,260,000 円(税込) 礼金1ヵ月・敷金3ヵ月

物件所在地	越谷市谷中町3丁目93-1		
交通	東武伊勢崎線 越谷駅1500m		
建物	建物名	谷中町3丁目貸し倉庫	
	構造・規模	軽量鉄骨造	
	使用部分面積	317.26坪 (956.4㎡) 倉庫261.36坪 事務所55.9坪	
築年月	S44.5	契約期間	3年
土地面積	448.9坪	用途地域	市街化調整区域
現況	使用中	入居日	平成27年6月上旬
接道状況	南東側公道10.8m		
本体設備	水道、水洗トイレ		
駐車場	敷地内駐車スペースあり		
備考	<ul style="list-style-type: none"> 坪3,700円×317坪+消費税 ≒1,266,000円 中途解約の場合敷金の償却あり 		

※図面と現況が相違する場合、現況優先とさせていただきます。

埼玉県知事免許(4)第18071号
瀧田倉庫産業株式会社

〒343-0813 埼玉県越谷市越ヶ谷2-9-15
 TEL 048-964-0828
 FAX 048-966-0200

■取引態様 貸主
 ■情報公開日 平成27年2月12日

手数料負担の割合	貸主	%	借主	100%
手数料配分の割合	元付	%	客付	100%
物件番号				

物件所在
 埼玉
 伊勢崎線
 越谷